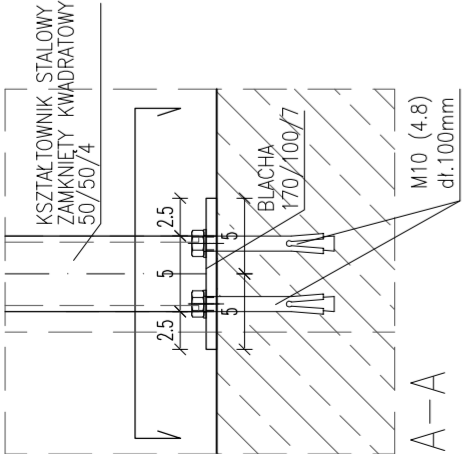
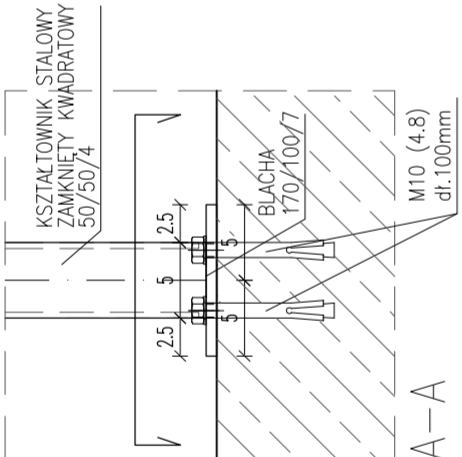


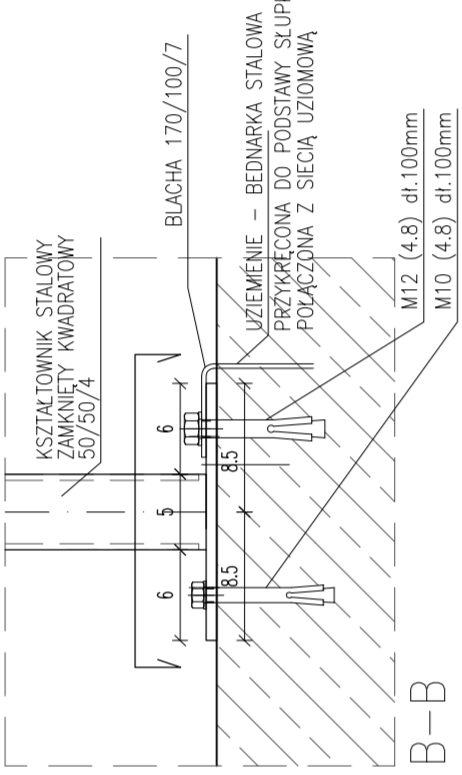
DETAL A 1:5



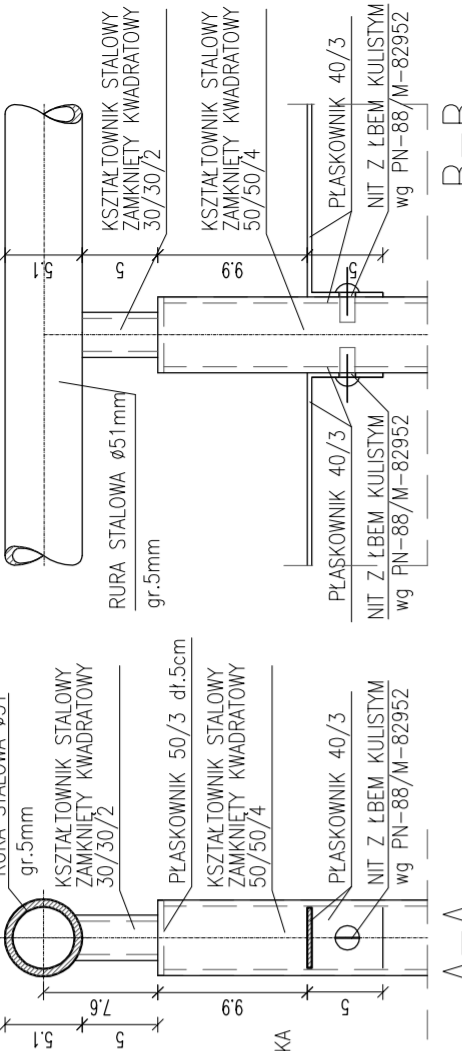
DETAL B 1:5



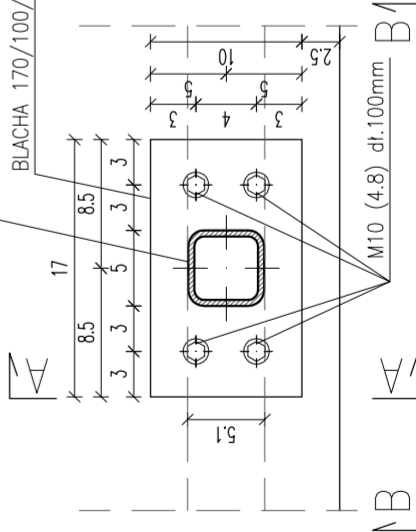
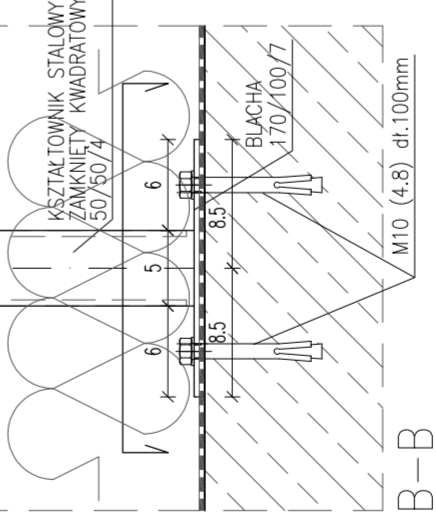
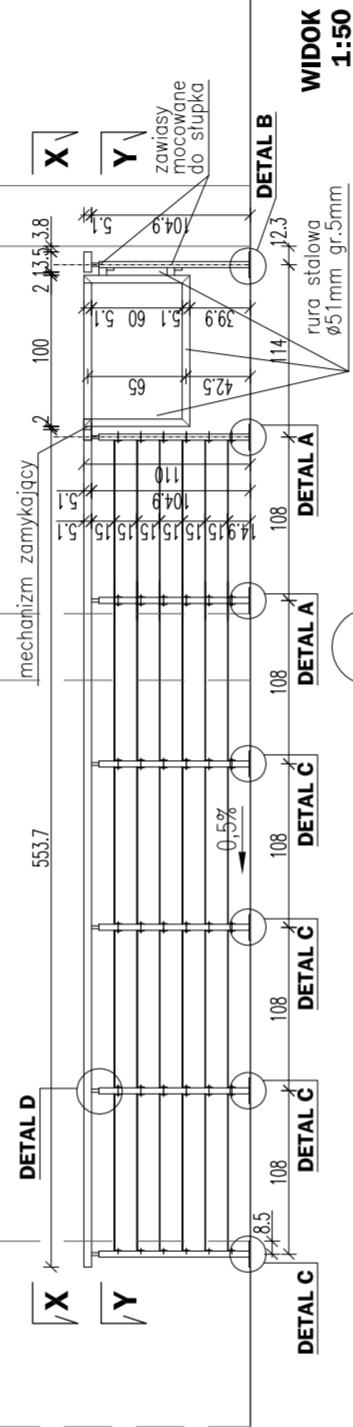
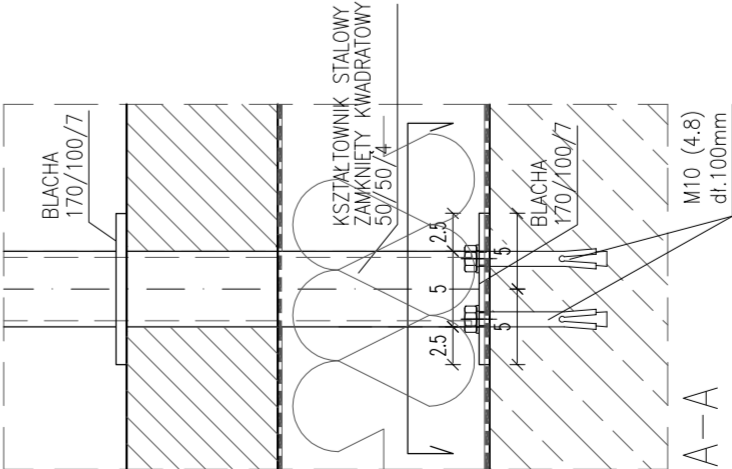
DETAL Z PODŁĄCZENIEM BARIEREK DO SIECI UZIOMOWEJ 1:5



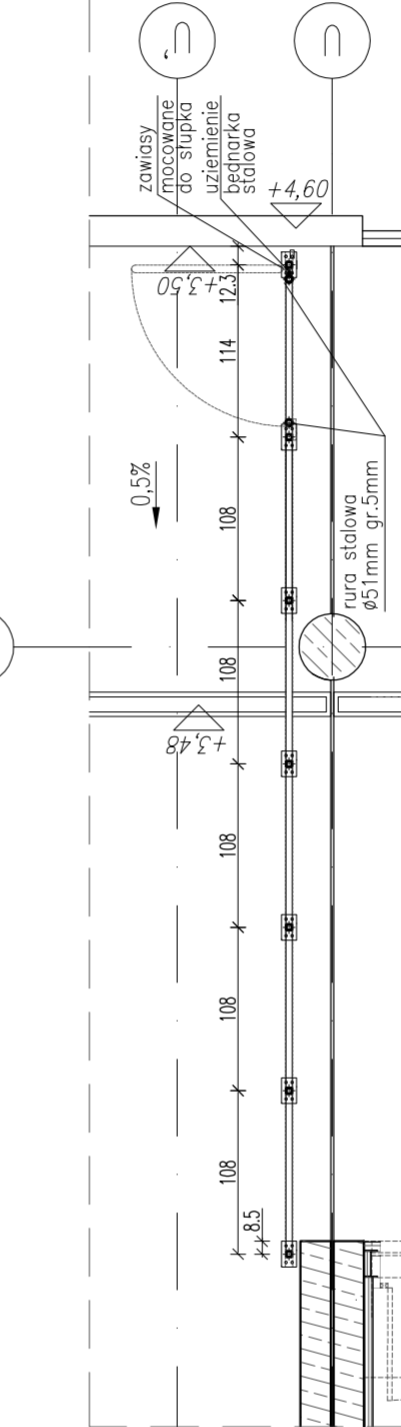
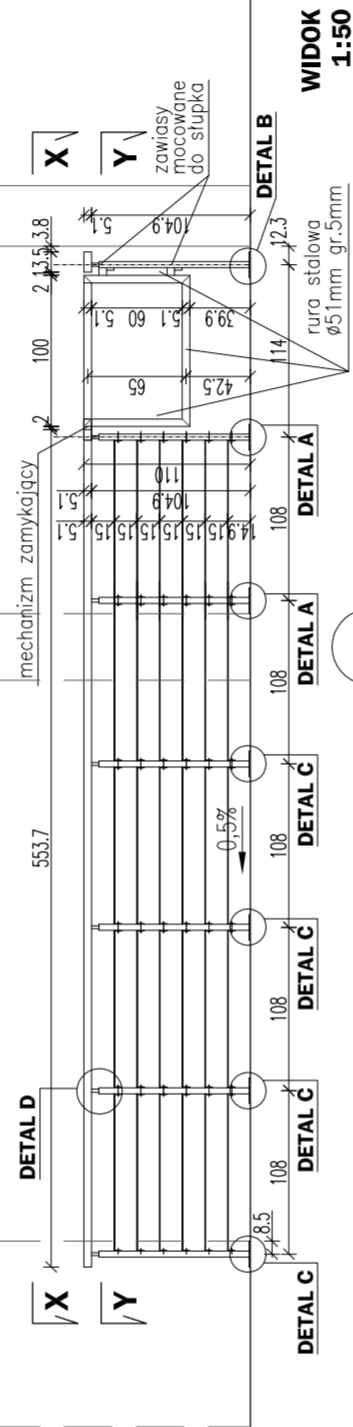
DETAL D 1:5



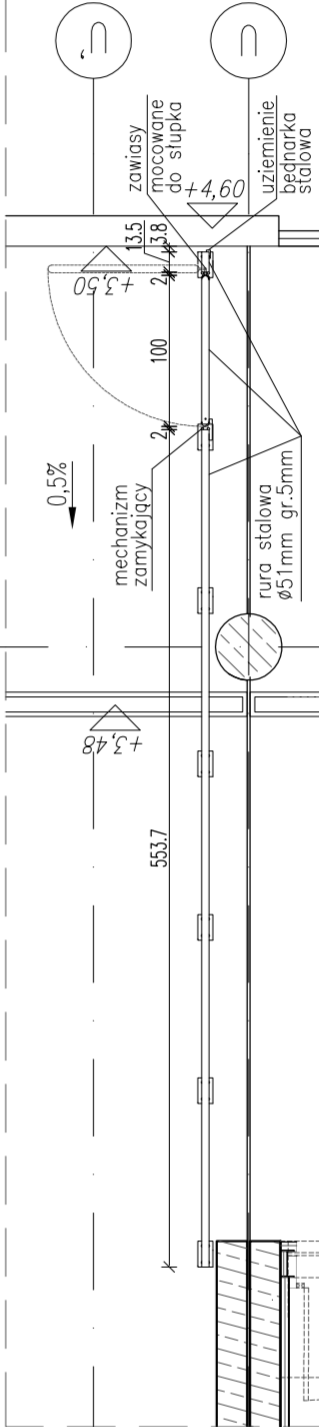
DETAL C 1:5



RZUT




PRZEKRÓJ Y-Y 1:50



WIDOK X-X 1:50

BRAMKA TECHNICZNA WYPOSAŻONA W MECHANIZM ZAMYKAJĄCY

WSZYSTKIE WYMIARY PODANE BEZ MIANA SĄ W CENTYMETRACH ŚREDNICE PRZEWODÓW INSTALACYJNYCH W MILIMETRACH NIE WOLNO ODMIERZAĆ ŻADNYCH WYMIARÓW Z TEGO RYSUNKU OBOWIĄZKIEM WYKONAWCY ROBÓT JEST SPRAWDZIĆ WSZYSTKIE WYMIARY W NATURZE I PRZEKAZAĆ INFORMACJE O ZMIANACH W WYMIARACH DO BIURA ARCHYTEKTONICZNEGO			RYSUNEK STANOWI WYTYCZNE GABARYTOWO – ILOŚCIOWE ORAZ SUGEROWANE TYPOWE ROZWIĄZANIA TECHNICZNE DO SPORZĄDZENIA RYSUNKÓW WARSZTATOWYCH		
UWAGI					
Uziemienie elementów stalowych wykonać wg proj. elektrycznego na etapie wylewania elementów żelbetowych trybuny lub w inny sposób uzgodniony z projektantem architektury i elektryki. Wszystkie elementy stalowe na trybunach muszą być uziemione. Elementy konstrukcyjne barierek mocować za pomocą kotew wklejanych. Wszystkie elementy stalowe zabezpieczyć antykorozyjnie. Pochwył malować na kolor RAL 2009, pozostałe elementy stalowe malować na kolor RAL 7039. Wszystkie elementy stalowe konstrukcji zespawać spoinami 3mm.					
		STUDIO PROJEKTOWE ANNY KASPRZYK 02-634 Warszawa, ul. Miłobędzka 23 tel/fax 844 88 81 e-mail: spak@spak.com.pl www.spak.com.pl			
Projektant		arch. Anna KASPRZYK arch. Anna SIWEK arch. Ewa TATARA arch. Kamila KAMIŃSKA tech. Krzysztof SZALCOWSKI tech. Tomasz WIŚNIEWSKI			
Sprawdzający		arch. Konrad STYKA nr upr.: Wg – 13/2000			
Branża		nr upr. 169/01/WŁ nr upr. 39/LOIA/07			
ARCHITEKTURA					
PROJEKT WYKONAWCZY					
Temat					
STADION PIŁKARSKI W GDYNI PRZY UL. OLIMPIJSKIEJ 5 TRYBUNY					
Zawiera					
WYTYCZNE WYKONANIA BRAMKI TECHNICZNEJ					
Skala	1:5, 1:50		Data	03/2009	
Nr. Rys.	W-T-AD-2368		Rev.	01	